

## Contenuto della confezione



airFiber X Antenna



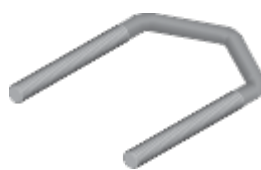
Protezione



Staffa di montaggio



Staffa a morsetto



Cavallotto



Fascetta per cavi



Bulloni esagonali con set di  
rondelle (4)



Dadi a flangia (2)



Dadi esagonali (2)

## Requisiti di installazione

- Radio airFiber da 5 GHz (venduta separatamente)
- Chiave da 13 mm

## Guida di avvio rapido di AF-5G23-S45

- Visuale libera tra le radio airFiber
- Vista libera del cielo per il corretto funzionamento del GPS
- Orientamento di montaggio verticale
- Punto di montaggio:
  - Almeno 1 m al di sotto del punto più alto della struttura
  - Per installazioni su torre, almeno 3 m al di sotto della cima della torre
- Cavi di messa a terra: minimo 10 AWG (5 mm<sup>2</sup>) e lunghezza massima 1 m. Come precauzione di sicurezza, effettuare la messa a terra della radio airFiber su piloni, pali, torri o barre di messa a terra.

**!** **AVVERTENZA:** una messa a terra non adeguata della radio airFiber renderà nulla la garanzia.

- (Consigliati) 2 dispositivi di protezione da sovratensione Gigabit PoE per esterni

**📄** **Nota:** per le linee guida sulla messa a terra e sulla protezione contro i fulmini, seguire i codici normativi locali relativi all'elettricità.

- Per tutte le connessioni Ethernet cablate sono richiesti un cavo per esterni schermato di categoria 6 (o superiore) e connettori RJ-45 schermati.

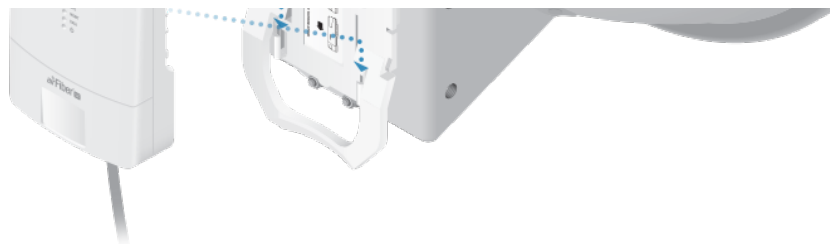
## Installazione dell'hardware

**!** **IMPORTANTE:** Maneggiare l'antenna con cura. Eventuali deformazioni del riflettore possono ridurre l'efficacia dell'antenna.

1.



## Guida di avvio rapido di AF-5G23-S45



2.



3.



## Guida di avvio rapido di AF-5G23-S45

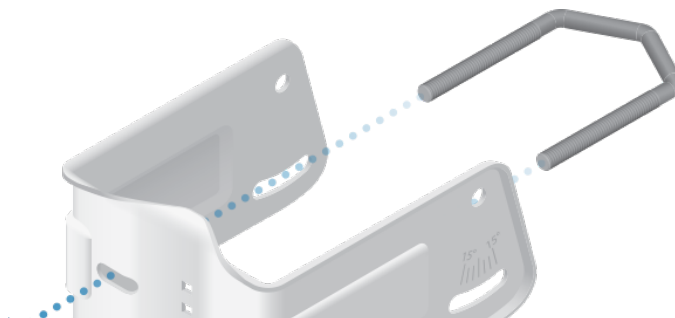


**Nota:** L'antenna GPS è inclusa nella radio airFiber.

4.

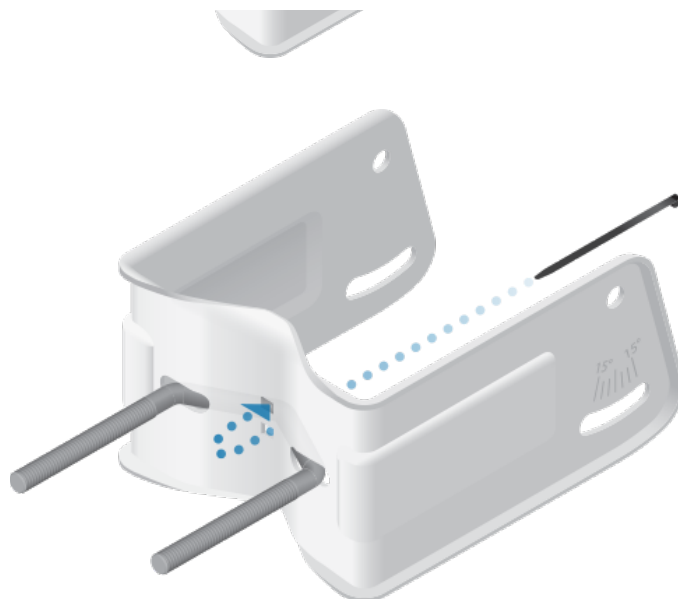


5.

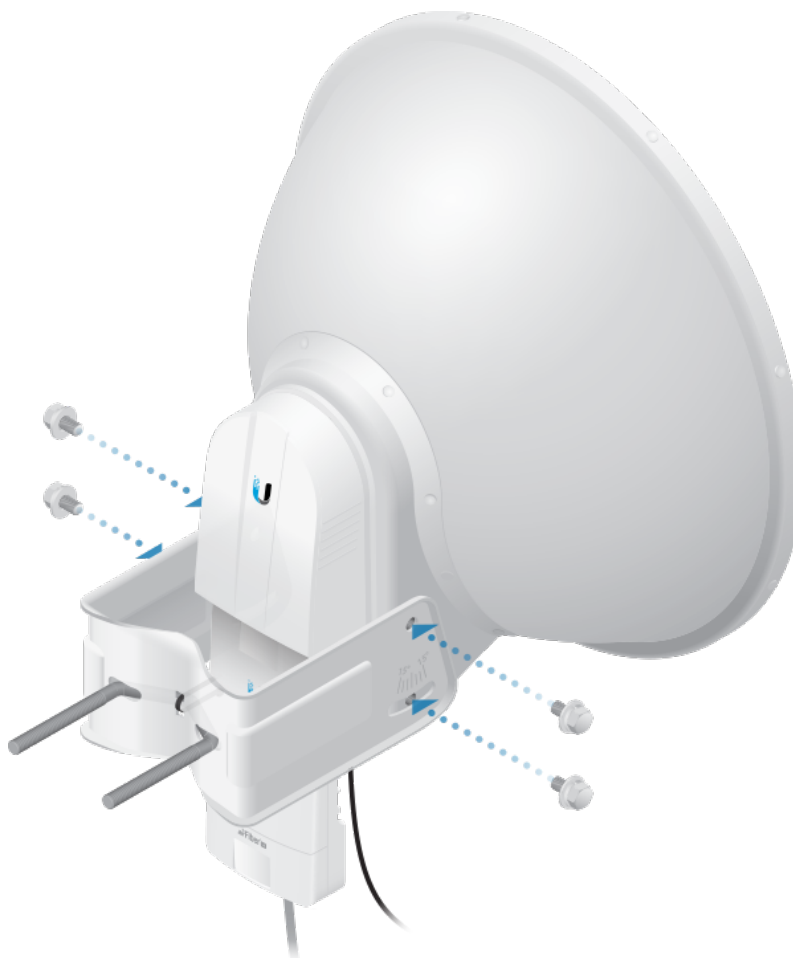


## Guida di avvio rapido di AF-5G23-S45

6.



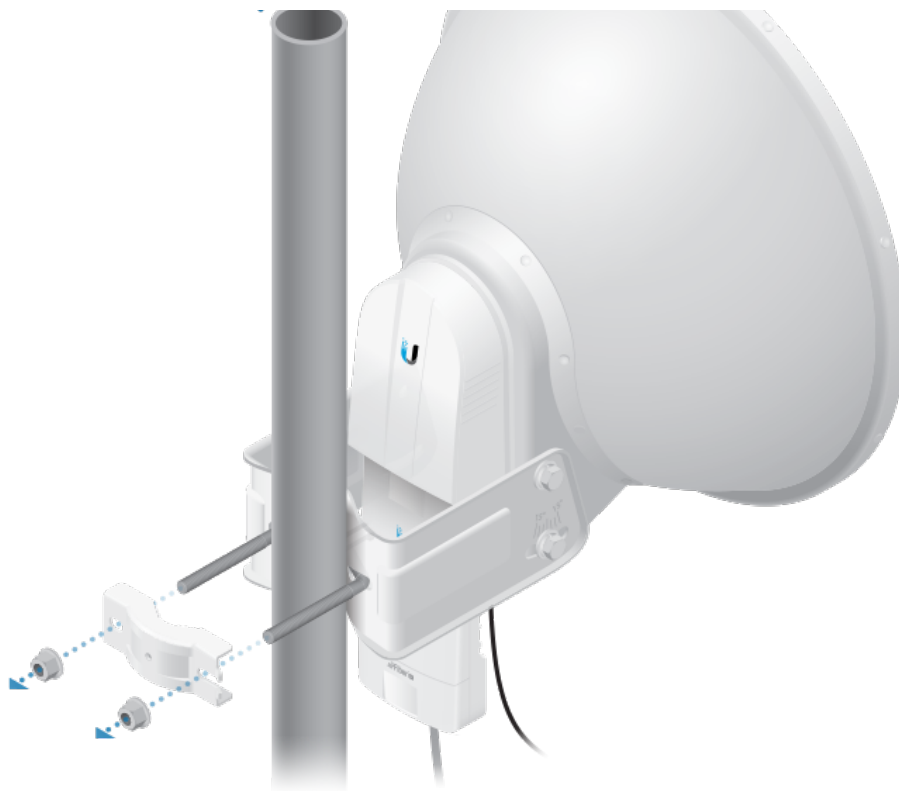
7.



8.



## Guida di avvio rapido di AF-5G23-S45



### Allineamento dell'antenna

Ottimizzare il collegamento ad airFiber regolando un'estremità del collegamento per volta. Per ulteriori dettagli, fare riferimento alla Guida di avvio rapido della radio airFiber X.



**Nota:** Ripetere i passaggi 1 e 2 secondo necessità per ottimizzare il collegamento.

1.



## Guida di avvio rapido di AF-5G23-S45

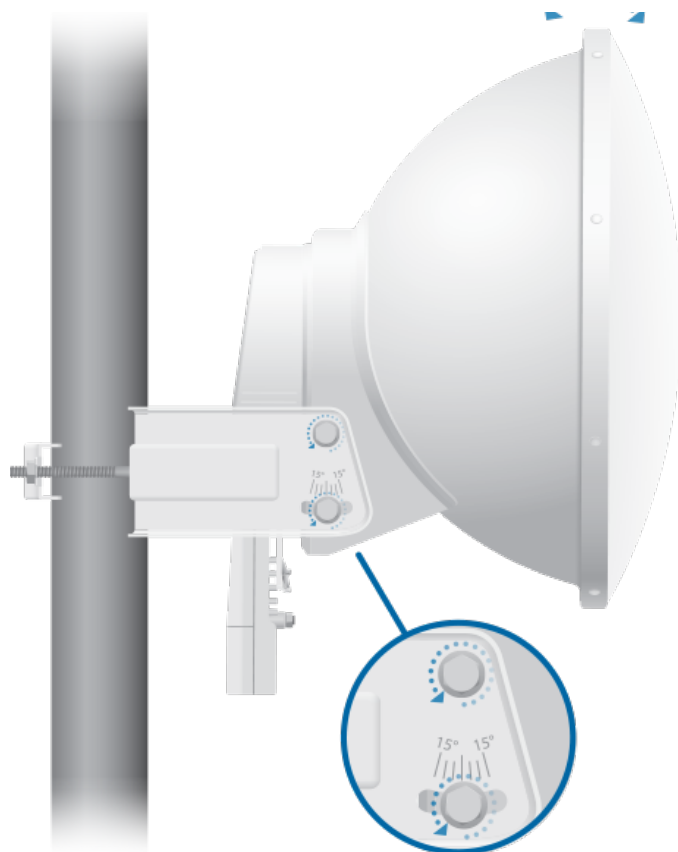
2.



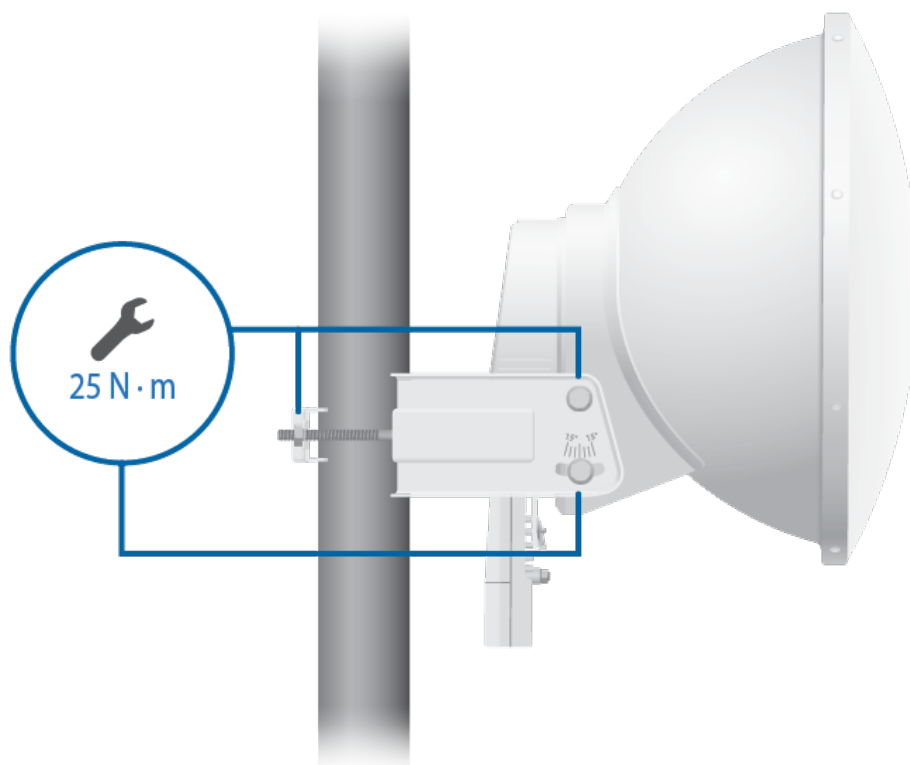
3.



## Guida di avvio rapido di AF-5G23-S45



5.

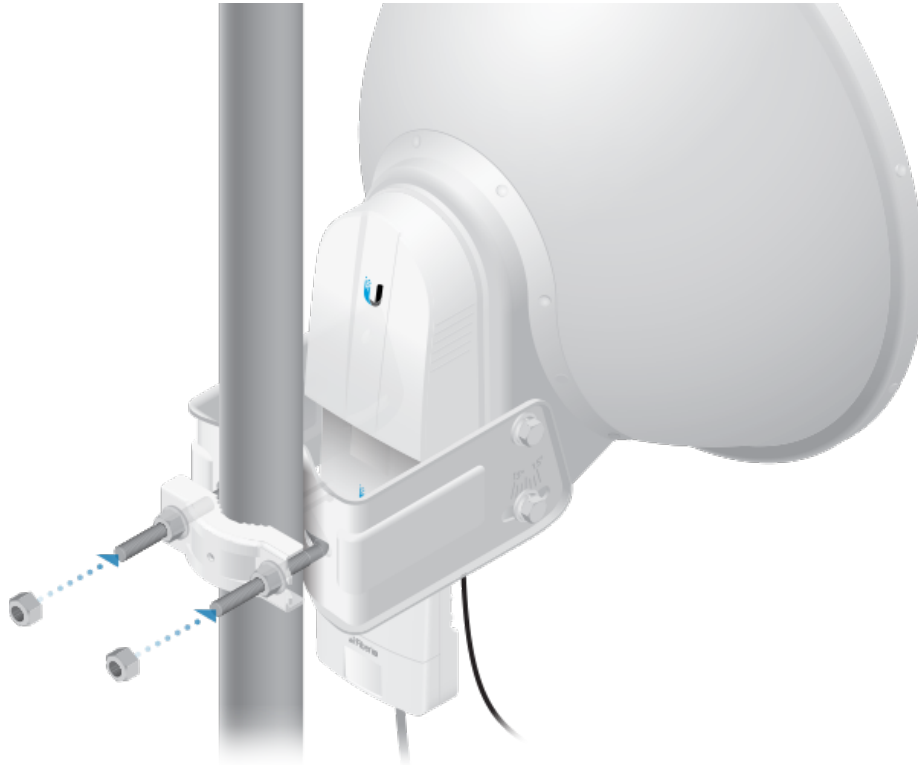


6.





## Guida di avvio rapido di AF-5G23-S45



## Specifiche

AF-5G23-S45	
Dimensioni	378 x 378 x 290 mm (14,88 x 14,88 x 11,42")
Peso	3,4 kg (7,5 lb) (Supporto incluso)
Frequenza	5,1 - 5,9 GHz
Guadagno	23 dBi
VSWR massimo	1,5:1
Stabilità vento	200 km/h (125 mph)
Velocità vento	190 N a 200 km/h (43 lbf a 125 mph)
Polarizzazione	Doppia lineare
Rapporto F/B	33 dB
Specifica ETSI	EN 302 326 DN2
Montaggio	Montaggio su palo universale per pali da Ø 38 - 64 mm (Ø 1,5 - 2,5")

## Note sulla sicurezza

## Guida di avvio rapido di AF-5G23-S45

3. Utilizzare solo gli accessori specificati dal produttore.



**AVVERTENZA:** non utilizzare il prodotto in un luogo che potrebbe riempirsi d'acqua.



**AVVERTENZA:** evitare di utilizzare il prodotto durante un temporale. Potrebbe esserci il rischio, sia pure remoto, di scosse elettriche causate da fulmini.

## Informazioni sulla sicurezza elettrica

1. È obbligatoria la conformità ai requisiti di tensione, frequenza e corrente, indicati sull'etichetta del fabbricante. Il collegamento a una fonte di alimentazione diversa da quella specificata potrebbe causare malfunzionamenti, danni alle apparecchiature o rischio di incendi se vengono ignorati i limiti.
2. Non vi sono parti riparabili dall'operatore in questa apparecchiatura. È necessario che l'assistenza venga fornita soltanto da un tecnico dell'assistenza qualificato.

## Garanzia limitata

[ui.com/support/warranty](https://ui.com/support/warranty)

La garanzia limitata richiede un arbitrato per risolvere le controversie su base individuale e, dove applicabile, per specificare l'arbitraggio anziché giurie o class action.

## Conformità

### Avviso di esposizione alle radiofrequenze

L'antenna e il trasmettitore devono essere installati in modo tale da fornire la giusta distanza da tutti gli individui e non devono essere localizzati o messi in funzione insieme a qualunque altro trasmettitore o antenna. Per la distanza specifica richiesta, consultare la guida di avvio rapido del dispositivo Rocket (trasmettitore).

### Dichiarazione di conformità RAEE

### Dichiarazione di conformità

## Risorse online